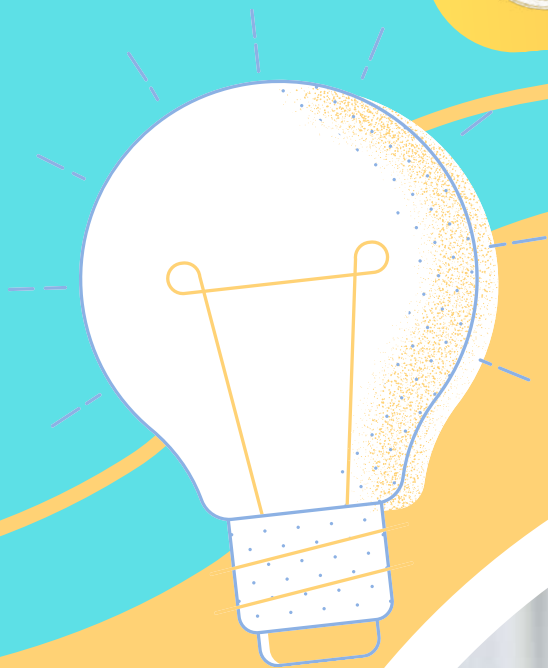


ORIENTACIÓN VOCACIONAL

 **GenioTipo**
FUNDACIÓN



**Diseñado para
poder orientar**



Por la fundación Geniotipo

ÍNDICE



- 01 **¿Qué es la orientación vocacional?**
- 02 **¿Cómo funciona?**
- 03 **¿Porqué confiar en nosotros?**
- 04 **¿Qué es el mapa del Geniotipo?**
- 05 **El Mapa del Geniotipo como Brújula Vocacional**

Orientación Vocacional con el Mapa del Geniotipo

Nuestro programa de Orientación Vocacional está diseñado para guiar a los adolescentes en la elección de su futuro profesional o académico. En colaboración con expertos en orientación vocacional, ofrecemos sesiones online personalizadas para identificar las mejores opciones basadas en su talento innato.

Descubre tu talento innato

Comprende mejor tus capacidades

Maximiza tu potencial

Obtén apoyo personalizado

¿Qué es la orientación vocacional?





¿Cómo funciona?

1

Evaluación del Geniotipo

Realizamos el Test del Geniotipo con el adolescente para identificar sus Capacidades Creativas Innatas (CCI).

2

Interpretación del Mapa del Geniotipo

Analizamos el mapa del geniotipo para señalar las áreas profesionales alineadas con sus CCI.

3

Asesoramiento Académico

Sugerimos el mejor itinerario académico para desarrollar sus habilidades y alcanzar sus metas profesionales.

4

Informe Personalizado

Entregamos un informe detallado con los resultados del test, una interpretación breve y el itinerario académico recomendado.

¿Porqué confiar en nosotros?



Orientación especializada

Nuestro equipo de orientadores profesionales están altamente capacitados y cuentan con experiencia en el campo de la orientación vocacional. Ofrecemos un enfoque personalizado y detallado para ayudar a los adolescentes.



Información detallada y útil

Al finalizar cada sesión, se proporciona un informe completo que incluye las puntuaciones obtenidas en las pruebas, una interpretación de los resultados y un itinerario académico sugerido. Este informe ofrece una guía clara y concreta para los pasos a seguir en el camino hacia la realización profesional.



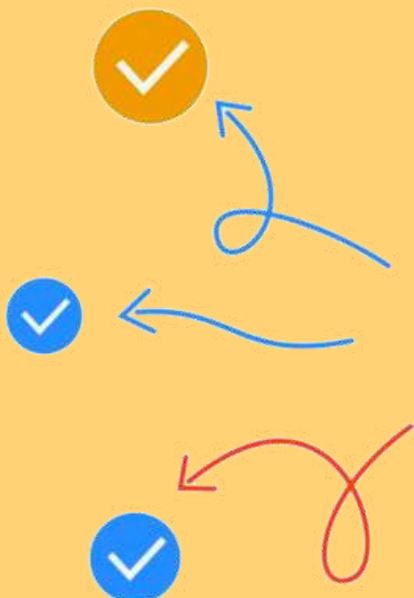
Apoyo continuo

No nos detenemos después de la primera sesión. Ofrecemos la posibilidad de tener una segunda sesión donde profundizamos en temas adicionales de orientación. Estamos comprometidos a acompañar a los adolescentes en cada paso del proceso de toma de decisiones.



Enfoque integral

Nuestro programa no se limita a simplemente realizar pruebas de aptitud. Utilizamos el Mapa del Geniotipo y otras herramientas para explorar los talentos innatos de cada adolescente, identificar áreas de interés y sugerir itinerarios académicos que se alineen con sus habilidades y pasiones.

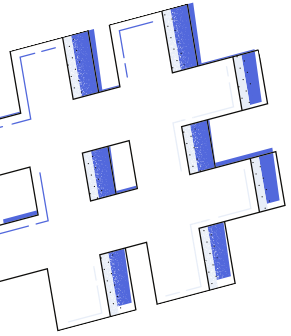


¿Qué es el mapa del Geniotipo?

El mapa del Geniotipo es una representación visual de las Capacidades Creativas Innatas (CCI) de una persona, obtenidas a partir de los resultados del test.



GenioTipo
FUNDACIÓN



¿Cuáles son las áreas en las que se divide el mapa del Geniotipo y qué representan?

El mapa del Geniotipo se divide en tres áreas: Pragmáticas, simétricas y perceptivas. Cada área representa distintos aspectos de las capacidades creativas de una persona.



¿Qué Geniotipos se encuentran en el área pragmáticas y qué características tienen?

Esta área se encuentran los cuadrado, pentágono y rectángulo representará la parte racional de la persona, donde predominan las capacidades creativas relacionadas con la mente. Por ejemplo, habilidades para la gestión, la investigación o la eficacia.

¿Qué Geniotipos se encuentran en el área simétricas y cuál es su función?

En el área generadora se encuentran los Geniotipos triángulo, infinito y elipse. Estos representan la combinación de razón y emoción, dando lugar a capacidades creativas donde intervienen ambos aspectos, como la estrategia, el acompañamiento o la creación e innovación.

¿Cuáles son los Geniotipos presentes en el área perceptiva y qué característica los define?

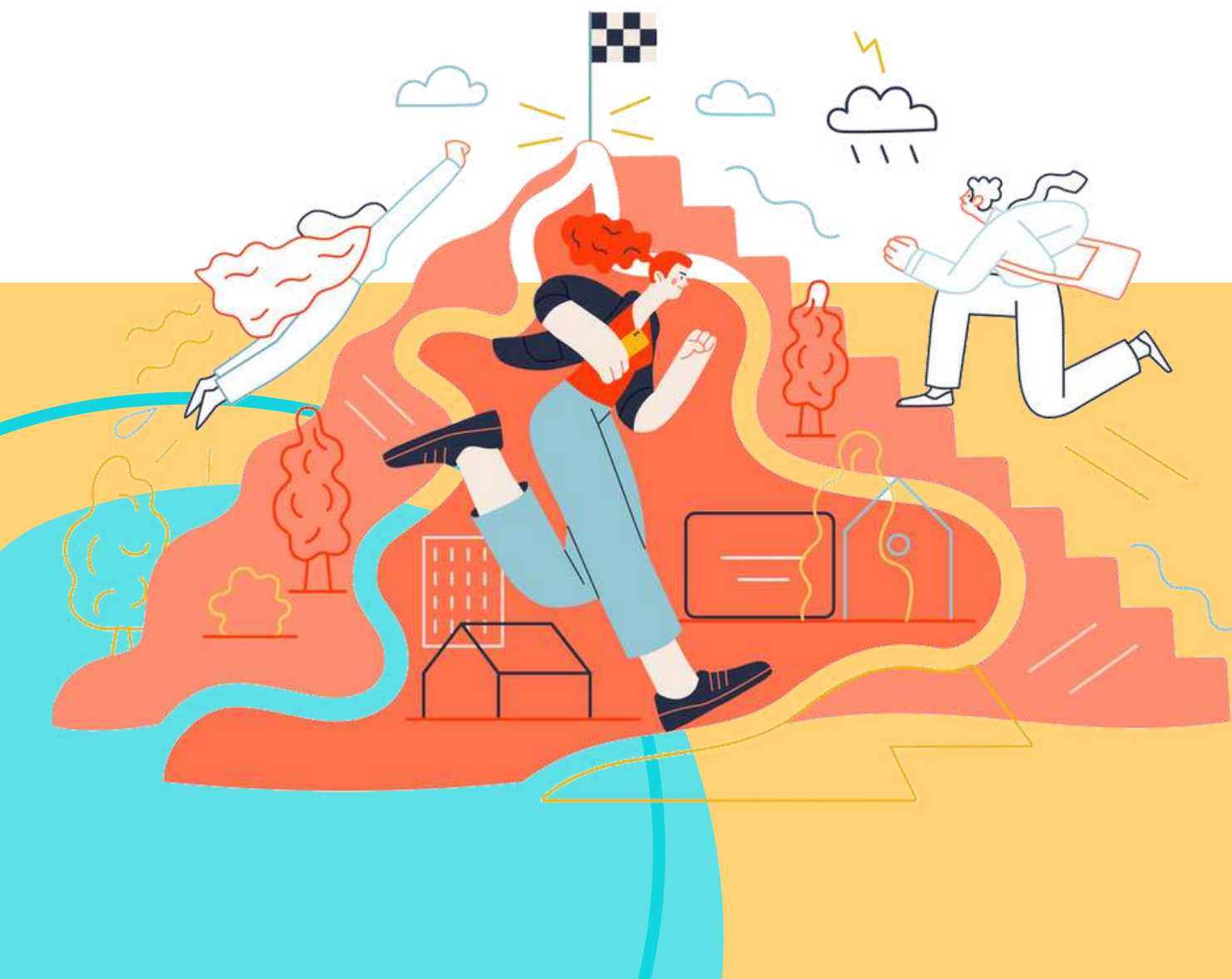
En el área del vínculo se encuentran los Geniotipos círculo, rombo y estrella. Esta área se caracteriza por ser el lugar donde predominan las emociones en su estado puro, definiendo capacidades creativas como la proyección, la intuición o el autoconcepto.



El Mapa del Geniotipo como Brújula Vocacional Personalizada

Mediante el análisis y la interpretación de estos Geniotipos y sus ubicaciones en el mapa, se logra identificar las CCI innatas de una persona. Esto proporciona una guía invaluable para definir el campo profesional y académico donde la persona podría desenvolverse con mayor comodidad y éxito. En esencia, el Mapa del Geniotipo brinda una hoja de ruta personalizada para descubrir y potenciar el verdadero talento de cada individuo, permitiendo así que su propósito esté alineado con su felicidad y su realización personal.

Descubre tu verdadero potencial y hazlo realidad con nuestra guía personalizada.





GenioTipo

FUNDACIÓN

